

# solar<sub>edge</sub>

## Regulátor zatížení

### SolarEdge Home

pro měniče s konfigurací  
pro SetApp

Pro Evropu

V 1.2

Stručný návod k instalaci

Doplňující informace



[Datový list](#)



[Školení](#)



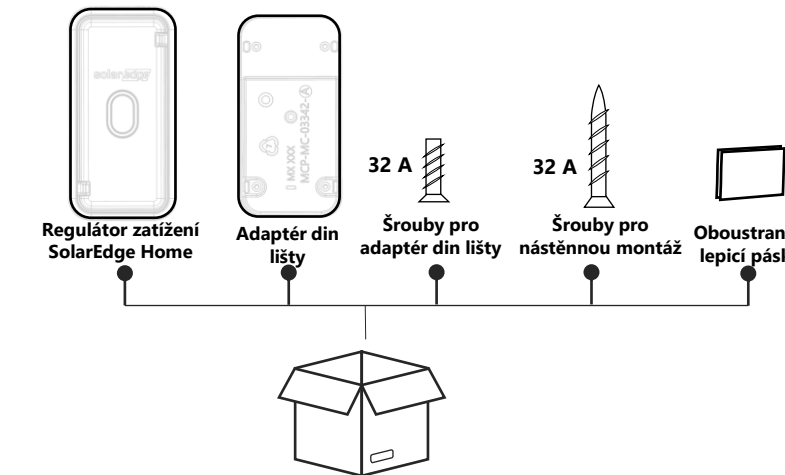
[Aplikace  
Poznámka](#)



#### Informace o bezpečnosti

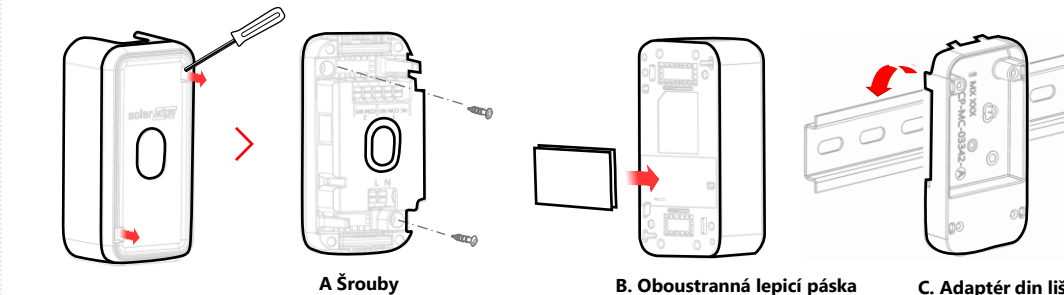
- Pouze k použití uvnitř
- Zabraňte přístupu dětí k zařízení.
- NEPOUŽÍVAT v kombinaci se zdravotnickými přístroji ani s přístroji na podporu života
- NEPOUŽÍVAT ve vlhkých ani mokřích prostředích
- NEČISTIT kapalinami
- Než se pokusíte o dálkové ovládání zařízení, vyzkoušejte ho na místě, aby byl zajištěn jeho bezpečný provoz.
- Používejte výhradně měděné vodiče.
- Instalace do uzavřené kovové skříně snižuje výkon bezdrátového připojení. Kovové skříně nepoužívejte.

Co je v balení



## 1 Varianty montáže

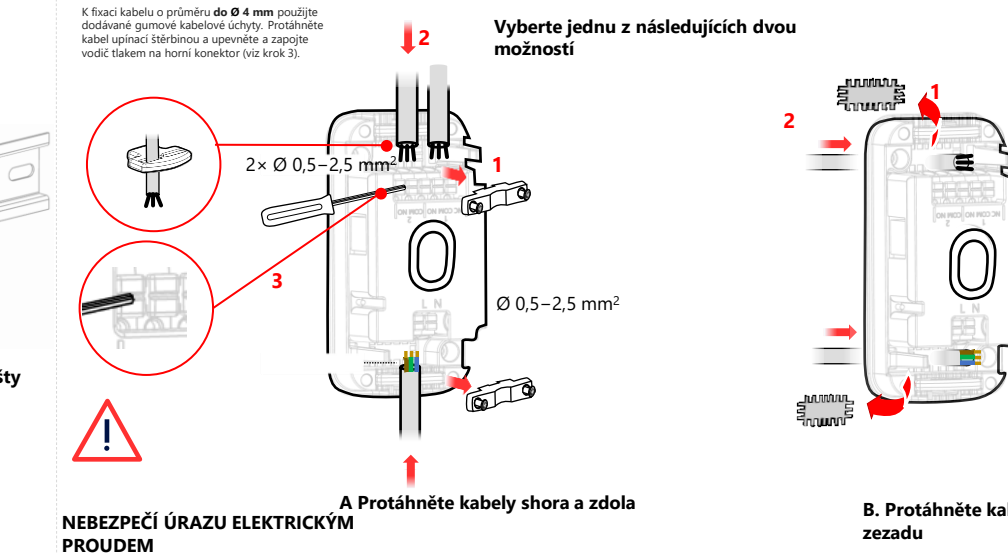
Vyberte jednu z následujících tří možností



**DŮLEŽITÉ:**  
Instalace možná do 2 000 m n. m

## 2 Cabling

Vyberte jednu z následujících dvou možností



## O společnosti SolarEdge

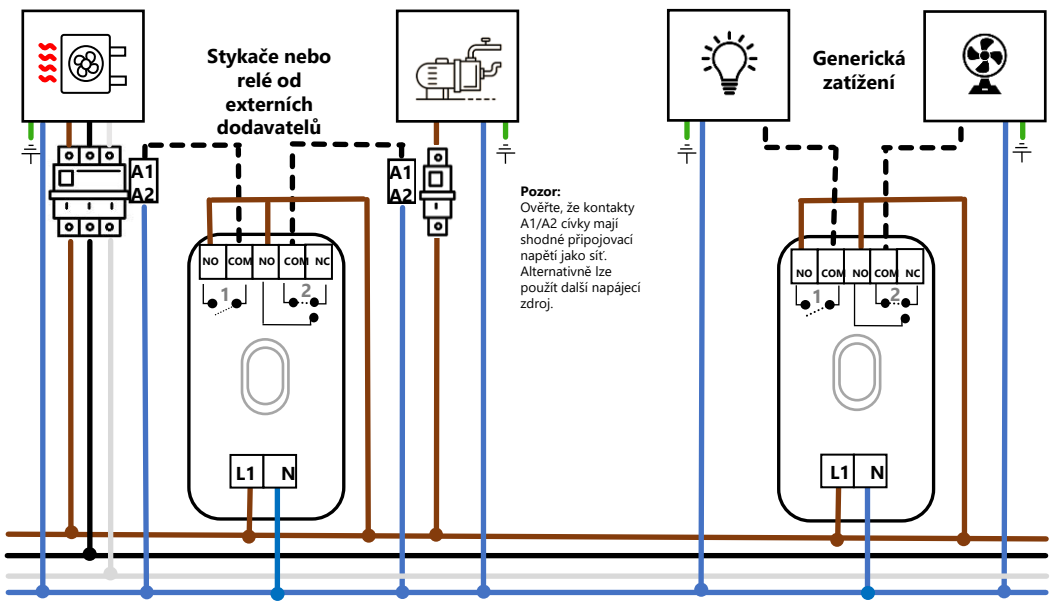
SolarEdge je světový lídr v oboru chytrých energetických technologií. Díky špičkovým odborným znalostem a zaměření na inovace vyvíjíme chytré energetické produkty a řešení, která posouvají náš život dál a vedou nás do budoucnosti.

 SolarEdge  
 @SolarEdgePV  
 @SolarEdgePV  
 SolarEdgePV  
 SolarEdge  
 [info@solaredge.com](mailto:info@solaredge.com)

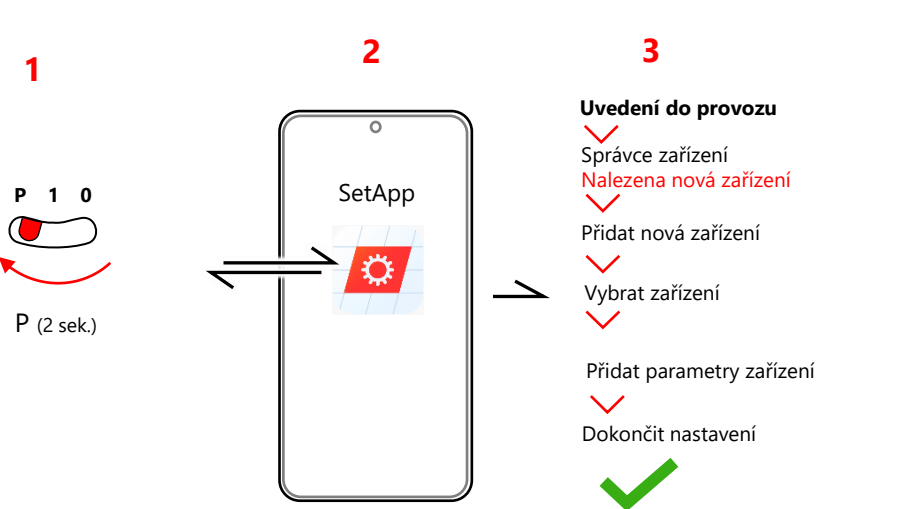
[solaredge.com](https://solaredge.com)

© SolarEdge Technologies, Ltd.  
Všechna práva vyhrazena.  
Verze 1.2, leden 2023  
Změny vyhrazeny bez předchozího upozornění.

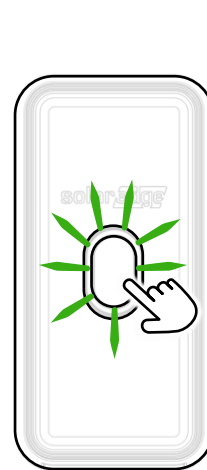
## 3 Kabeláž



## 4 Spárování s měničem



## 5 Indikace LED kontrolkami



### Používání tlačítka

1. Podržte po dobu < 3 sekundy pro ruční ovládání
2. Podržte > 10 sekund pro reset

### Indikace LED kontrolkami

**Blikající modrá** – hledání sítě nebo ztracené připojení k Home Network a vypnuté zatížení

**Blikající zelená** – hledání sítě nebo ztracené připojení k Home Network a zapnuté zatížení

**Blikající modrá po dobu 30 sekund** – přijatý požadavek na identifikaci

**Modrá** – připojení k Home Network a vypnuté zatížení

**Zelená** – připojení k Home Network a zapnuté zatížení

**Blikající červená** – chyba

**Poblikávající modrá** – připraveno

**5 probliknutí zelené** – resetování hotovo

## Specifikace

AC napětí	90~250 Vac
AC frekvence	50/60 Hz
Specifikace kontaktu NO (Normally Open)	250 Vac až 8 Aac 30 Vdc až 8 Adc
Specifikace kontaktu NC (Normally Closed)	250 Vac až 4 Aac 30 Vdc až 4 Adc
Spínací cykly relé	> 20,000
Provozní doba	50 000 hod.
Nadmořská výška instalace	2 000 m

### Požadavky na systém

- Měnič s připojením k SolarEdge Home Network a CPU  $\geq 4.18.xx$
- SolarEdge SetApp: aplikace pro smartphony určená k připojení k měniči a upgradování firmwaru
- MySolarEdge: aplikace pro smartphony určená ke konfiguraci a odečtům stavů
- iOS 10 nebo novější nebo Android 6.0.1 nebo novější



Tento produkt zlikvidujte v souladu s místními předpisy nebo ho odešlete zpět společnosti SolarEdge.

### Kontakt na podporu

V případě technických problému s produkty SolarEdge nás kontaktujte:  
<https://www.solaredge.com/service/support>  
Změny vyhrazeny bez předchozího upozornění.  
Copyright © SolarEdge Inc.  
Všechna práva vyhrazena. Prosinec 2022.